



## ACCESSO INTERNET SEMPLICE ED EFFICIENTE

Alcatel **OmniPCX** Office

**Alcatel OmniPCX Office è un'appliance per e-communication che integra in un unico sistema tutti gli strumenti di comunicazione necessari alle aziende di piccole e medie dimensioni: Internet, voce e dati. Alcatel OmniPCX Office ha tutte le caratteristiche necessarie per fornire alle aziende un uso professionale di Internet: prestazioni elevate, sicurezza, controllo dei costi ed efficienza.**

### Semplificare Internet

Alcatel **OmniPCX Office** semplifica Internet integrando in un unico sistema tutti i componenti di connessione che occorrono per operare con Internet in modo professionale. Offre prestazioni, sicurezza, efficienza e controllo dei costi. Il concetto "tutto compreso" di **OmniPCX Office** permette all'utente di utilizzare un accesso a Internet sicuro e condiviso. Inoltre, **OmniPCX Office** offre un'ampia gamma di interfacce WAN, un firewall certificato incorporato, un server proxy e cache, un server di posta elettronica, funzionalità VPN per accesso remoto e il supporto dei principali protocolli e standard Internet.

### Prestazioni

Alcatel **OmniPCX Office** è un router per l'accesso a Internet che offre all'utenza aziendale un unico accesso condiviso e larghezza di banda fino a 10 Mbps. Il server cache incorporato migliora l'accesso a Internet e riduce i tempi di connessione quando le informazioni richieste sono già state memorizzate sul cache server.

### Sicurezza e controllo



Alcatel **OmniPCX Office** incorpora un firewall che ha ottenuto il West Coast Labs Checkmark. Questa certificazione si basa su prove indipendenti rigorose e rappresenta un'indicazione inequivocabile delle prestazioni di uno standard di sicurezza. Inoltre **OmniPCX Office** è completamente conforme a le principali soluzioni di protezione da virus per host e traffico Internet come posta elettronica, WEB e trasferimento di file. **OmniPCX Office** comprende anche altri meccanismi di controllo, come un server proxy per l'accesso degli utenti e i filtri web, e permette di definire l'accessibilità di Internet in base all'ora. La procedura di backup di Alcatel **OmniPCX Office** completa la soluzione di sicurezza totale, permettendo di ripristinare i dati critici aziendali comprese tutte le informazioni di **OmniPCX Office** Voice e Internet.

## E-communication

Alcatel **OmniPCX Office** innalza il livello di comunicazione dell'azienda grazie al server di posta elettronica integrato, che permette a ogni utente di comunicare con l'interno e con l'esterno. **OmniPCX Office** offre una notevole flessibilità di architettura, operando sia come server di posta elettronica aziendale sia come gateway e-mail per un eventuale server di posta elettronica esistente sulla LAN aziendale. Alcatel **OmniPCX Office** fornisce una soluzione di messaggia unificata flessibile e potente che permette all'utente di gestire i messaggi vocali e di testo con un'unica casella di posta elettronica utilizzando il client di posta elettronica e l'apparecchio abituali. La soluzione è compatibile con qualsiasi client di posta elettronica e può essere distribuita utilizzando il server di posta elettronica esistente o quello incorporato su **OmniPCX Office**. L'integrazione della casella vocale è di facile implementazione. L'utente riceve un messaggio di posta vocale nel client di posta elettronica e può decidere di ascoltare la lettura dal computer o dall'apparecchio telefonico.

## Virtual PrivateNetworking (VPN)

**OmniPCX Office** è una soluzione flessibile e conveniente basata su VPN (Virtual Private Network) Internet, per accesso remoto o per connessione multi-sede. **OmniPCX Office** Internet VPN rappresenta un'alternativa interessante alle costose linee dedicate o ai server di accesso remoto. Grazie ai protocolli VPN Internet standard PPTP e IPSec, i telelavoratori o le sedi distaccate possono essere collegati con sicurezza e con costi contenuti ad Internet, per condividere le informazioni e le risorse aziendali, come server o applicativi LAN. L'autenticazione e il profondo livello di crittografia garantiscono la protezione end-to-end.

## Condividere le informazioni

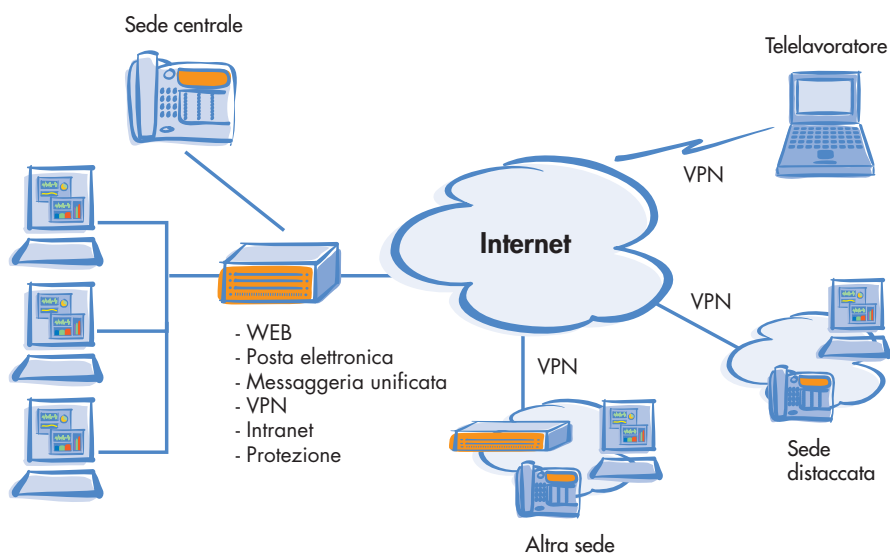
Alcatel **OmniPCX Office** offre agli utenti alternative efficienti per la condivisione dei dati. Pubblicare contenuti sul server Intranet **OmniPCX Office** è semplice e permette ai dipendenti di accedere alle informazioni aziendali utilizzando un normale browser WEB. Inoltre, un server di file integrato permette agli utenti di archiviare i file in un archivio comune condiviso o in cartelle personali.

## Semplicità

La soluzione Internet di Alcatel **OmniPCX Office** è un unico sistema che non richiede l'installazione di software aggiuntivi. Tutti i componenti sono già preinstallati e necessitano esclusivamente di essere attivati utilizzando le apposite chiavi software. **OmniPCX Office** è facile da installare e da gestire grazie all'unico programma di amministrazione basato su web e alle procedure guidate per la configurazione iniziale dei parametri. Poiché la maggior parte dei componenti è già preconfigurata, il sistema può essere installato anche da persone non esperte.

## Convenienza

Alcatel **OmniPCX Office** è stato concepito per rispondere alle esigenze delle piccole e medie aziende. Il software preinstallato e l'interfaccia amministrativa di semplice utilizzo riducono notevolmente i tempi di installazione. Ad esempio, il sistema esegue automaticamente un test di connessione al termine della configurazione dell'accesso a Internet. **OmniPCX Office** elimina la necessità di investimenti aggiuntivi in componenti Internet esterni, come firewall o server proxy/cache. Riduce i costi di comunicazione mettendo a disposizione di più utenti un unico accesso Internet, condividendo le risorse WAN, gestendo la connessione su richiesta e l'allocazione della larghezza di banda, ottimizzando il traffico di posta elettronica e offrendo strumenti di controllo con statistiche dettagliate.



## Specifiche tecniche

### Accesso Internet

Capacità	200 utenti Internet
Interfaccia LAN	Ethernet IEEE 802.3 10/100BaseT RJ45
Interfacce WAN	1 o 2 canali B ISDN Ethernet IEEE 802.3 10/100BaseT RJ45 (per modem DSL o linee dedicate)
Connessione WAN	Selezione su richiesta/Permanente/Call-back Supporto indirizzo IP statico/dinamico Client DNS dinamico PPP/MPPP/PAP/CHAP/PPPoE
Larghezza banda WAN	ISDN: 64, 128 Kbps – statica o Ethernet per larghezza di banda su richiesta (per DSL e linee dedicate): 10 Mbps

### Protezione

Firewall incorporato con certificazione	Firewall stateful (che esegue l'ispezione delle sessioni)
Checkmark	Editor di regole Traduzione indirizzo di rete (NAT, Network Address Translation)
Antivirus	Soluzione desktop e compatibile con gateway antivirus Protezione di posta elettronica, HTTP e FTP

### Controllo accessi

Proxy server incorporato	Limitazione accesso utenti Profili di gruppo Controllo accessi web Filtri URL con lista bianca/nera Aggiornamento filtri URL manuale e automatico
Limitazione accessi	Limitazione accesso in base a giorno e ora
Monitoraggio accessi	Log e informazioni statistiche per utente/destinazione

### Posta elettronica

Server di posta elettronica	IMPA4/POP3/SMTP/ESMTP Supporto POP3 caching/SMTP server/SMTP relay Gateway server di posta elettronica
Capacità del server di posta elettronica	200 caselle di posta 10 Gbyte di spazio
Client di posta elettronica	Qualsiasi client software conforme a IMAP4/POP3/SMTP
Prestazioni di posta elettronica	Scaricamento posta elettronica pianificato Alias Risposta automatica Inoltro posta elettronica Mailing list Multidrop POP3 Supporto nomi dominio multipli Proxy POP3
Messengeria unificata	Posta elettronica/posta vocale/fax* *Utilizzando un Internet fax service provider

### Condividere le informazioni

Capacità del server di hosting intranet	200 Mbyte
Metodi di pubblicazione supportati	FTP, protocollo CIFS (Common Internet File System), (WEBDAV) Web-based Distributed Authoring and Versioning

File server	
Capacità	4 Gbyte
Protocollo	CIFS

### VPN

Accesso remoto	
Capacità	50 tunnel
Protocolli supportati	PPTP, IPsec/PKI
Client supportati	Client PPTP Windows® 95/98/NT/2000/XP Client IPsec Windows® XP

Connessione multi-sede	
Capacità	50 tunnel
Protocollo supportato	IPsec/PKI

Protocollo PPTP	
Autenticazione	MS-CHAP-V2
Crittografia	Crittografia Microsoft® Point-to-Point (MPPE 40 – 128 bit)

Protocollo IPsec	
Gestione chiavi	IKE, Diffie Hellman (DH gruppo 1,2,5)
Crittografia	DES, 3DES, AES
Integrità	HMAC-MD5, HMAC-SHA1
Autenticazione	Segreto condiviso, con certificato X509 e firma RSA (PKI)

PKI	Certificati X509 Registrazione non in linea (PKCS7 & PKCS 10) Registrazione in linea (SCEP) Recupero CRL manuale o automatico CRL (HTTP) Supporto Autorità di certificazione (PKI)
-----	--

Autenticazione utente	Database incorporato IKE-Xauth MS-CHAP (connessioni L2TP over IPsec)
-----------------------	--

